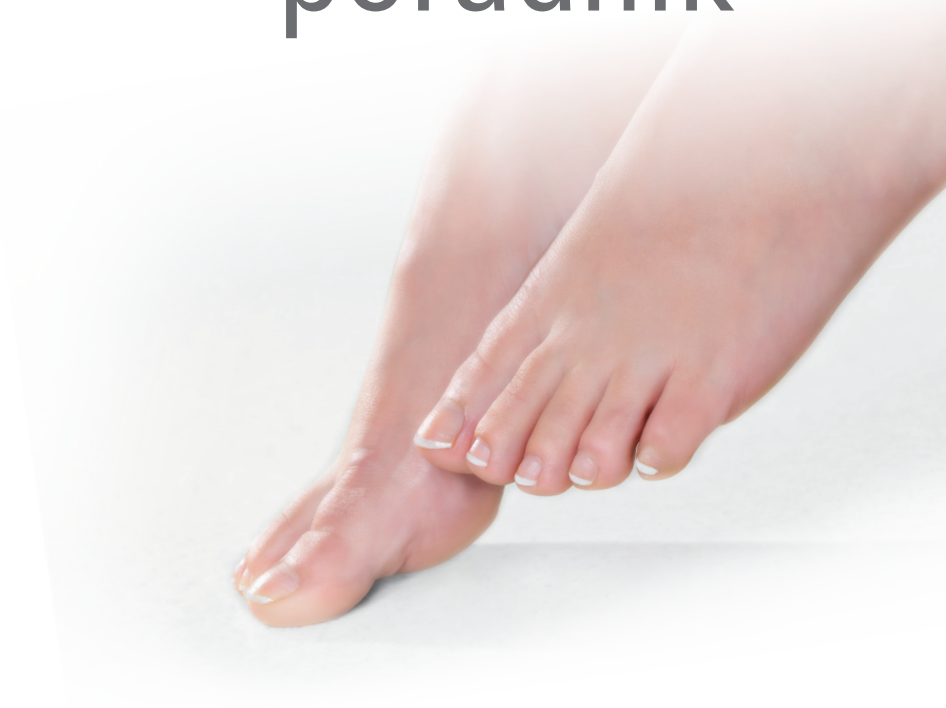


Jak skutecznie pozbyć
się grzybicy paznokci

poradnik



PACT®

Hahn Medical Systems

Wprowadzenie

Grzybicę paznokci można wyleczyć !

Jest to możliwe dzięki metodzie opartej na fotodynamicznej terapii PACT® MED

i maści PACT® UREA 40 Salbe.

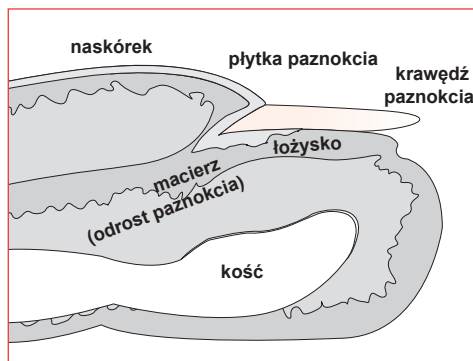
Zabieg PACT® może być przeprowadzany zarówno z pominięciem terapii lekowej (doustnej) jak i wspomagany przez doustne zażywanie tabletek przepisanych przez lekarza.

Poniższe wskazówki oparte są na doświadczeniach klinicznych oraz kilkuset konkretnych przypadkach u pacjentów w gabinetach podologicznych.

Terapia PACT® jest całkowicie inna niż pospolite malowanie odżywkami czy kremami zajętych grzybicą paznokci. Terapię PACT® można stosować indywidualnie dla każdego chorego paznokcia z osobna.

Grzybica paznokci / stopnie zaawansowania choroby

Rozróżnia się trzy stopnie zaawansowania grzybicy paznokci: niski, średni i wysoki. Aby optymalnie dobrać terapię z udziałem PACT® należy ocenić stopień zaawansowania choroby.



Schemat palca stopy.



Stopień niski

Maksymalnie 1/4 paznokcia jest zajęta przez grzybicę. Nie bliżej niż do połowy poprzecznej linii paznokcia.



Stopień średni

Maksymalnie 2/3 paznokcia jest zajęte przez grzybicę. Najwyżej do 1/4 płytki od macierzy. Jeżeli grzybica zajęła trzy paznokcie i więcej, ocenia się stopień jako średnio-wysoki.



Stopień wysoki

Więcej niż 2/3 paznokcia jest zajęta przez grzybicę. Widoczne podłużne pręgi, aż po wały paznokciowe. Hiperkeratoza, gruba płytkę paznokciowa.

Rozpoznanie i kwalifikowanie stopnia zaawansowania są oparte na klasyfikacji Carney'a. Et al. JAMA Dermatology 2011: Onychomycosis Severity Index (Arch Dermatol. 2011 Nov;147(11):1277-82;

Leczenie grzybicy paznokci stopnia niskiego

W przypadku infekcji grzybicy stopnia niskiego wystarczy zastosować maść PACT® UREA 40 Salbe zawierającą 40% mocznika. Maść sprawia, że końcówki nadłamanych paznokcie zajętych grzybicą są rozmiękczone lub rozpuszczone. Zbędne części paznokcia należy ostrożnie usunąć.

Jak stosować?

- Za pomocą pilnika delikatnie spiłować wierzchnią część zajętego paznokcia i nożyczkami lub cążkami obciąć zbędną krawędź płytki.
- Maść należy nanieść na paznokieć jeden raz dziennie, najlepiej wieczorem po kąpieli. Maść nanosić dość obficie, tak aby przykryła całą płytkę paznokciową (również zdrową część). Palec zabezpieczyć plasterem tworząc opatrunek okluzyjny. Patrz rysunek niżej.

Stopień niski



Maksymalnie 1/4 paznokcia jest zajęta przez grzybicę. Nie bliżej niż do połowy poprzecznej linii paznokcia.

- Powyższe czynności należy wykonywać codziennie przez 2-3 tygodnie w zależności od grubości płytki. Maść z poprzedniego dnia należy usunąć, paznokieć oczyścić i usunąć chorą część płytki pilnikiem lub nożyczkami albo cążkami do obcinania paznokci.
- Po dwóch lub trzech tygodniach dostatecznie zmiękczony paznokieć powinien być dokładnie oczyszczony z zainfekowanych wcześniej części płytki. Czynność usuwania zbędnej części paznokcia powinien odbywać się w gabinecie podologicznym.
- Po tym czasie paznokieć jest elastyczny i gładki. Maść PACT® UREA 40 Salbe powinna być stosowana jeszcze do momentu całkowitego odrostu paznokcia czyli około 3-6 miesięcy, jednak bez robienia opatrunku. Paznokieć należy tylko cienko posmarować. Terapię tą można przyspieszyć stosując 1-2 zabiegi z udziałem żelu Nagelpilz-Gel i naświetlenia lampą PACT® MED.



Leczenie grzybicy paznokci stopnia średniego

Na początku podolog za pomocą odpowiednich frezów usuwa część paznokcia zajętego grzybicą.

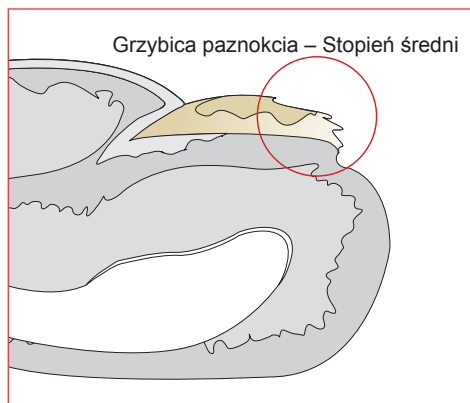
Przy większej powierzchni zajętej grzybicą i grubej płytce należy ścieńczyć paznokieć.

Uwaga – nie wolno usuwać całej płytki paznokcia!

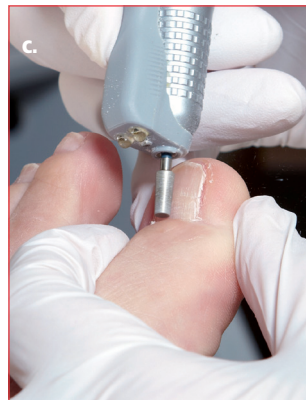
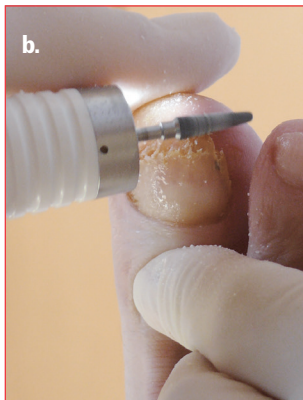
Dopiero po 50-procentowym odroście płytki podolog kolejny raz frezuje chore części paznokcia. Po tej czynności zakładany jest opatrunek z maścią PACT® UREA 40 Salbe zabezpieczoną plastrami. Maść stosowana jest jeden tydzień, raz dziennie po myciu stóp.



Stopień średni



Maksymalnie 2/3 paznokcia jest zajęta przez grzybicę. Najwyżej do 1/4 płytki od macierzy. Jeśli grzybica zajęła trzy i więcej paznokci, ocenia się stopień jako średnio-wysoki.



Mechaniczne usuwanie wszystkich chorych części paznokcia (**a + b**)

Grube paznokcie należy sienić (**c.**).

Po tej czynności zrobić opatrunek z maścią PACT® UREA 40 Salbe i plastrem (**d. + e.**).

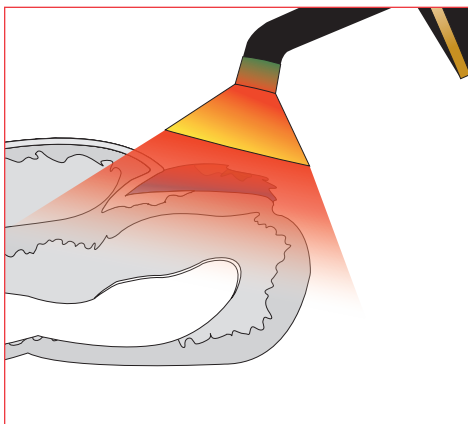
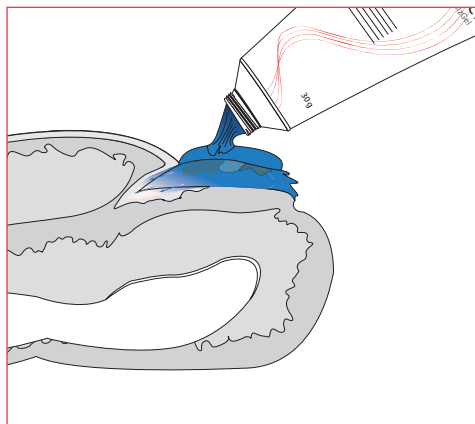
Terapia z PACT®

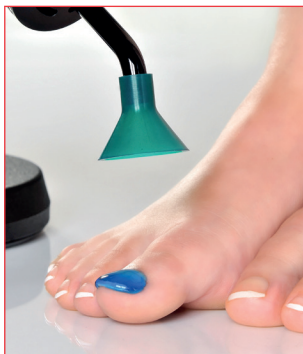
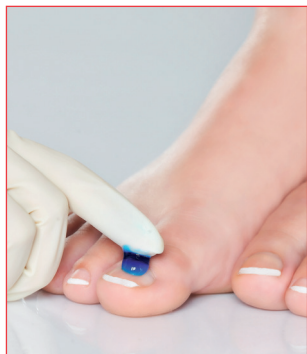
Na przygotowany paznokieć dość obficie nakładany jest żel PACT® NagelpilzGel. Po 10 minutach od nałożenia żelu zastosowana jest lampa emitująca specjalne światło niszczące grzyby. Światło LED o odpowiedniej długości promieniuje dokładnie na całą płytkę przez 9,5 minuty. Odległość paznokcia od ochronki silikonowej powinna być jak najmniejsza, ok 1 mm ponad żelowaną płytkę.

Czas leczenia przy średnim stopniu zaawansowania grzybicy paznokcia:

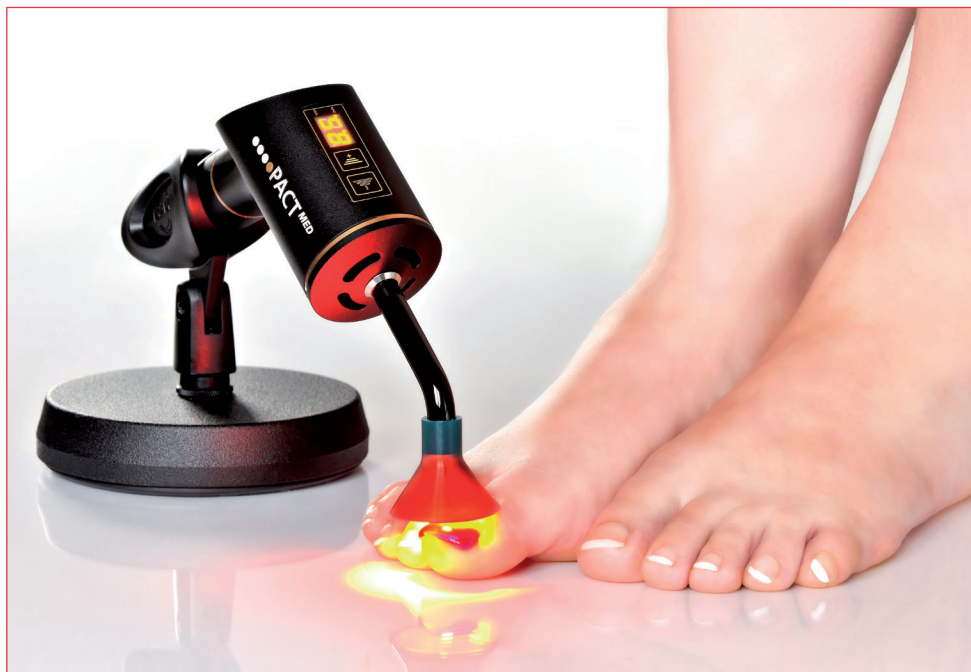
3 razy zastosować opatrunek z maścią PACT® UREA 40 Salbe, a potem w ciągu 3-6 miesięcy naświetlać paznokieć promieniami specjalnego światła LED pochodzącego z lampy PACT® MED. Naświetlanie to odbywa się jeden raz w miesiącu.

Między naświetleniami pacjent raz dziennie stosuje maść PACT® UREA 40 Salbe (cienko i bez opatrunku). Pomaga to utrzymać miękkość i elastyczność paznokcia oraz wspomaga prawidłowy odrost paznokcia. Tworzy też barierę ochronną przed zarażeniem grzybami zdrowej części płytki.





Każdy zarażony grzybicą paznokieć musi być oddzielnie naświetlany. Żel może być nałożony na wszystkie paznokcie z grzybicą za jednym razem.



Jeżeli naświetlenie stosowane jest na podłodze, zaleca się użycie małego statywu w celu stabilizacji lampy i dokładnego dozowania światła.

Leczenie grzybicy o wysokim stopniu zaawansowania:

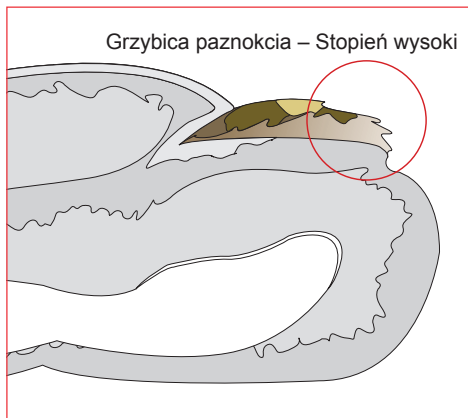
Jeśli wzrost paznokcia jest nikły lub paznokieć przestał rosnąć, każda terapia przeciw grzybicy paznokci staje się niemożliwa.

Czynniki mogące niekorzystnie wpływać na przebieg leczenia lub spowolnić działanie to: uszkodzenie macierzy paznokcia, uraz mechaniczny, SSC, PAD-miażdżyca zarostowa tętnic obwodowych, przewlekła niewydolność żylna, immunosupresja czyli hamowanie procesu wytwarzania przeciwciał i komórek odpornościowych.

Leczenie wysokiego stopnia zaawansowania grzybicy paznokci wymaga kombinacji codziennego stosowania maści PACT® UREA 40 Salbe oraz regularnego naświetlania lampą PACT® MED w czasie od 6 do 12 miesięcy.

W tym celu (przed naświetleniem) należy trzy razy zastosować maść PACT® UREA 40 Salbe według zaleceń (opatrunek okluzyjny z maścią przez trzy dni) oraz co miesiąc (jeden raz w miesiącu) przeprowadzić fototerapię żelem Nagelpilz-Gel i lampą PACT® MED (przez minimum 6 miesięcy). Między naświetleniami codziennie stosować maść PACT® UREA 40 Salbe cienko smarując paznokieć (po myciu, bez opatrunku). Smarowanie maścią utrzymuje

Stopień wysoki



Więcej niż 2/3 paznokcia jest zajęta przez grzybicę. Widoczne podłużne pręgi aż po wały paznokciowe. Hiperkeratoza, gruba płytką paznokciowa

paznokieć miękki i elastyczny oraz chroni odrośniętą płytkę przed przedostaniem się do niej grzybicy.

W przypadku odrostu objawiającego się nawet małymi oznakami grzybicy, zabieg naświetlania powinno się przeprowadzić dwa razy w miesiącu.

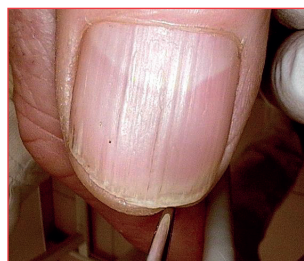
Paznokcie dłoni w takim przypadku powinny być naświetlane cztery razy w miesiącu. Naświetlanie jest nieszkodliwe dla pacjenta i nie ma skutków ubocznych.

Przykładowe zabiegi leczenia grzybicy paznokci o wysokim stopniu zaawansowania

Przypadek: mężczyzna 80 lat, kciuk

Rozpoznanie: wysoki stopień zaawansowania grzybicą

Początkowa diagnoza laboratoryjna: *Trichophyton rubrum*, zdjęcie 2: po 4 miesiącach, zdjęcie 3: po 10 miesiącach



Przypadek: kobieta 60 lat, duży paznokieć stopy

Rozpoznanie: grzybica paznokcia od 10 lat

Początkowa diagnoza laboratoryjna: *Trichophyton rubrum*, zdjęcie 2: po 1 miesiącu, zdjęcie 3: po 6 miesiącach



(Dokumentacja: Podolog Peter Kovar, Stuttgart)

Po terapii

W celu zapobiegania ponownej infekcji grzybiczej można jeszcze przez jakiś czas stosować maść PACT® UREA 40 Salbe (cienko, jeden raz dziennie, bez opatrunku). Maść poprawia też strukturę płytki paznokciowej.

W późniejszym czasie gdyby pojawił się jakiś objaw infekcji grzybiczej należy zastosować maść PACT® UREA 40 Salbe.



Wskazówki dla podologa

Przed zastosowaniem maści PACT® UREA 40 Salbe, żelu Nagelpilz-Gel, oraz PACT® MED System należy zapoznać się z informacjami na ulotkach i w instrukcji obsługi.

Adresy specjalistów podologii stosujących system PACT® MED znajdują się na www.hahnmedicalsyste.ms.com.



Hahn Medical Systems

Kontakt do wyłącznego dystrybutora
w Polsce:

Lady's Nails Cosmetics

ul. Św. Stanisława 17

44-240 Żory / Polska

tel. 32 435 18 17

fax. 32 435 18 17

www.sklep.podologiczny.pl

www.ladys-nails.eu